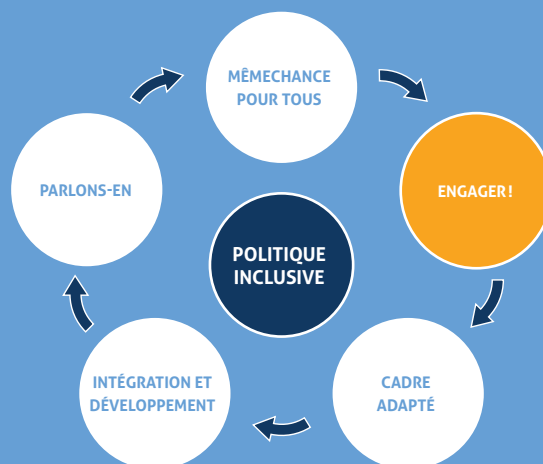


**EN SIGNANT LA CHARTE, VOTRE ENTREPRISE S'ENGAGE À TENDRE VERS UNE POLITIQUE INCLUSIVE.**

**DIVERSICOM EST LÀ POUR VOUS AIDER AUX DIFFÉRENTES ÉTAPES!**



**OUVRIR LES PORTES DE VOTRE ENTREPRISE AUX PERSONNES HANDICAPÉES : UN PARI GAGNANT !**

#### **1 / Une politique d'entreprise inclusive**

Dans nos décisions stratégiques et opérationnelles, nous incluons une réflexion liée à la personne handicapée.  
Par exemple : la conception des produits, le choix des fournisseurs, la sélection et la formation du personnel...

#### **2 / La même chance pour tous.**

Lors de la sélection et du recrutement, si le handicap d'un candidat le requiert, nous prévoyons l'aménagement raisonnable des épreuves et entretiens.  
Par exemple : salle accessible, épreuves écrites en braille, interprète gestuel,...

#### **3 / La compétence d'abord, le handicap ensuite!**

A compétence égale, nous faisons le pas d'engager la personne handicapée et levons les freins!

#### **4 / Un cadre de travail adapté.**

Au niveau matériel, nous veillons à l'accessibilité du bâtiment et à une ergonomie appropriée.  
Par exemple : entrée, espaces communs et sanitaires accessibles, parking réservé, logiciel de lecture vocale, mobilier ergonomique...  
Au niveau immatériel, nous offrons les conditions favorables au maintien dans l'emploi.  
Par exemple : adaptation du temps de travail, flexibilité des horaires,...

#### **5 / Intégration et développement.**

Nous veillons à la bonne intégration et au développement de la personne.  
Par exemple : sensibilisation des collaborateurs, formations adaptées, recherche de solutions adaptées avec la personne et son entourage de travail,...

#### **6 / Diffusion des bonnes pratiques.**

Nous communiquons les facteurs de réussite et les bénéfices de l'inclusion, au sein et en dehors de l'entreprise.  
Nous contribuons ainsi à faire évoluer les mentalités et incitons d'autres entreprises à donner la même chance à tous!

Nom de l'entreprise:

Date:

Nom et fonction du signataire:

Signature: